

**Doc 1 – Une urne électorale sous le Second Empire (1852 – 1870).**



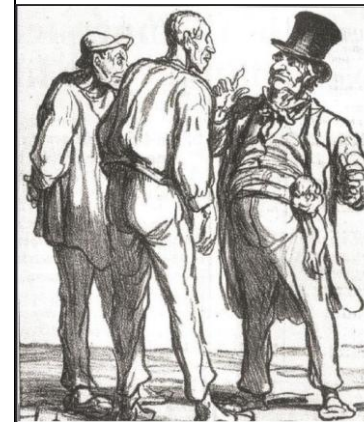
**Légende :**

On peut observer que l'urne est suffisamment grande pour accueillir tous les bulletins grâce à la fente sur le dessus. L'urne est totalement opaque et deux serrures permettent de la maintenir fermée. Les deux clés sont en possession du président et du scrutateur le plus âgé.

**Description :**

- Urne électorale en fer forgé.
  - **Matière :** bois et fer forgé.
  - **Dimensions :**  
Hauteur : 60cm|80cm.  
Largeur : 60cm|60cm.
- Source :** Photographie conservée à la Médiathèque du patrimoine et de la photographie

**Doc 3 – Dessin publié dans le journal « Le Charivari ».**



**Texte du document :**

- « M'sieur l'maire, quoi donc que c'est qu'un bibiscite ?  
- C'est un mot latin qui veut dire OUI. »

**Source :** Caricature parue dans le journal « Le Charivari » le 30 avril 1870, réalisé par Daumier Honoré, dessinateur-lithographe.

**Doc 2 – Une souveraineté<sup>1</sup> populaire détournée.**

*Le 2 décembre 1851 a lieu le coup d'État de Louis Napoléon Bonaparte contre la République. Il instaure un régime autoritaire et liberticide. Et pourtant... il rétablit le suffrage universel et organise un plébiscite trois semaines après son coup d'Etat. Jusqu'à la fin du Second Empire, les Français votent régulièrement ce qui contribue à enraciner le suffrage et son apprentissage.*

Sous le Second Empire les élections n'ont rien de démocratique car les notables ne font pas confiance au vote populaire, soupçonné d'incompétence. Ainsi, dès 1850 le suffrage universel est conditionné au fait de résider au même endroit depuis 3 ans. Mais ce n'est pas tout. Les circonscriptions électorales sont soigneusement découpées afin d'empêcher l'opposition de se regrouper et d'être élue, les réunions publiques sont interdites, la presse est sous contrôle. Finalement, seul les candidats officiels (identifiés par des affiches blanches et gratuites) sont soutenus par les autorités locales et les notables.

Tous les moyens de pression, voire de corruption, sont mobilisés : bourrage ou substitution d'urnes, falsification des procès ...

**1 : pouvoir absolu et qui ne dépend de personne.**

**Source :** D'après Mathilde Larrère, « Des urnes inviolables sans le secret du vote sous le Second Empire », ObjetsPol : <https://objetspol.inha.fr/s/objetspol/item/164>

**Questions**

**Comment le pouvoir monarchique du Second Empire manipule-t-il le suffrage universel ?**

- Q1. **(Doc 1)** En t'appuyant sur l'image et sa description explique s'il s'agit d'une urne fiable ?
- Q2. **(Doc 2)** Qu'elle est la conséquence d'un suffrage régulier ?
- Q3. **(Doc 2)** Quelles sont les personnes qui cherchent à limiter l'efficacité d'un vote ?
- Q4. **(Doc 2)** Souligne dans le texte les éléments qui ont permis de favoriser certains candidats.
- Q5. **(Doc 3)** Présente et décris le document.
- Q6. **(Doc 3)** A partir de l'image, explique comment le notable influence-t-il le vote populaire ?
- Q7. **(Doc 1 à doc 3)** Le Second Empire est-il favorable aux élections ? Justifie.